

## PLASTON metaBOX

### REGAL-ADAPTERPLATTE (NEUE GENERATION)

VERBINDEN SIE JEDEN KOFFER MIT IHREM FAHRZEUG



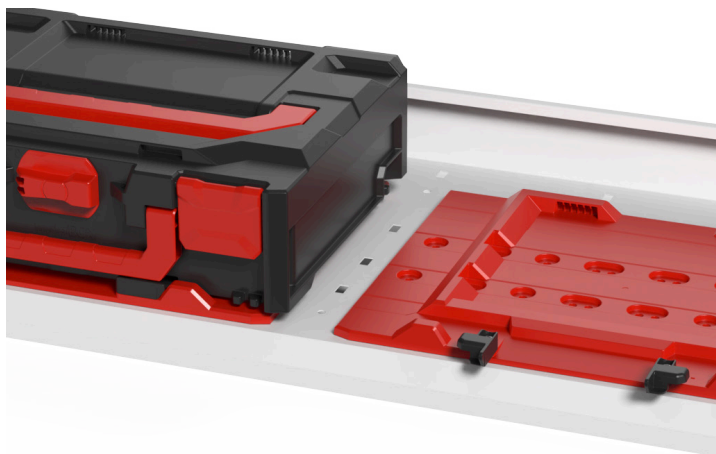
PLASTON  
SWITZERLAND

Die neue Generation der (Regal-)Adapterplatte ermöglicht die sichere horizontale oder vertikale Befestigung jedes metaBOX-Koffers für den sicheren Transport mit jedem Fahrzeugtyp.

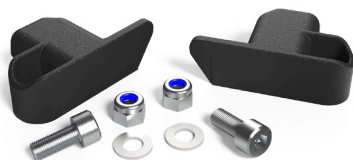
Das metaBOX-Koffersystem war noch nie so mobil.

### PLASTON REGAL-ADAPTERPLATTE

- Vielseitige Adapterplatte aus schlagfestem ABS
- Ergonomische Riegel (links und rechts) um die metaBOX Koffer für einen 100% sicheren Halt.
- Regaladapterplatte, als Basis zum Einbau von metaBOX-Koffer, ermöglicht durch feste Verschraubung an diversen Werkstoffen eine Verbindung mit den metaBoxen (bspw. Holzplatten, Kunststoffplatten, Ziegelwand, Fahrzeugladeflächen, Regalsysteme)
- Kompatibel mit jeglichen Fahrzeugregalsystem
- Verbindet auch T-Lock Systainer, T-Stack, L-Boxx, MakPac, HikCase or Classic Systainer dank der [metaBOX Multi-Adapter Platte](#)



### PLASTON ZUBEHÖR



RIEGEL SET

#### metaBOX Regal-Adapterplatte

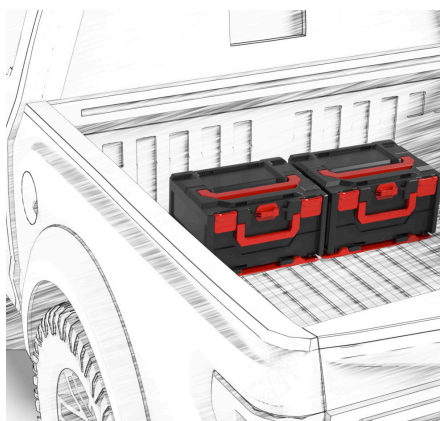
Dimensionen: 395 x 285 x 20 mm

Gewicht: 0,46 kg

### PLASTON BEISPIELE



METABOX AUF FAHRRADGEPÄCKTRÄGER



SICHER GEHALTEN AUF DER LADEFLÄCHE



IMMER GRIFFBEREIT AN DER WAND MONTIERT

## PLASTON metaBOX

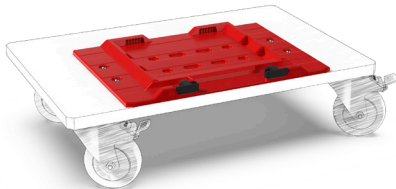
REGAL-ADAPTERPLATTE (NEUE GENERATION)

VERBINDEN SIE JEDEN KOFFER MIT IHREM FAHRZEUG



PLASTON  
SWITZERLAND

### PLASTON BEISPIELE



REGAL-ADAPTERPLATTE AUF ROLLPLATTE  
MONTIERT



DIE REGAL-ADAPTERPLATTE KANN AUF  
VIELFÄLTIGE WEISE MIT ANDEREN GERÄTEN  
KOMBINIERT WERDEN